

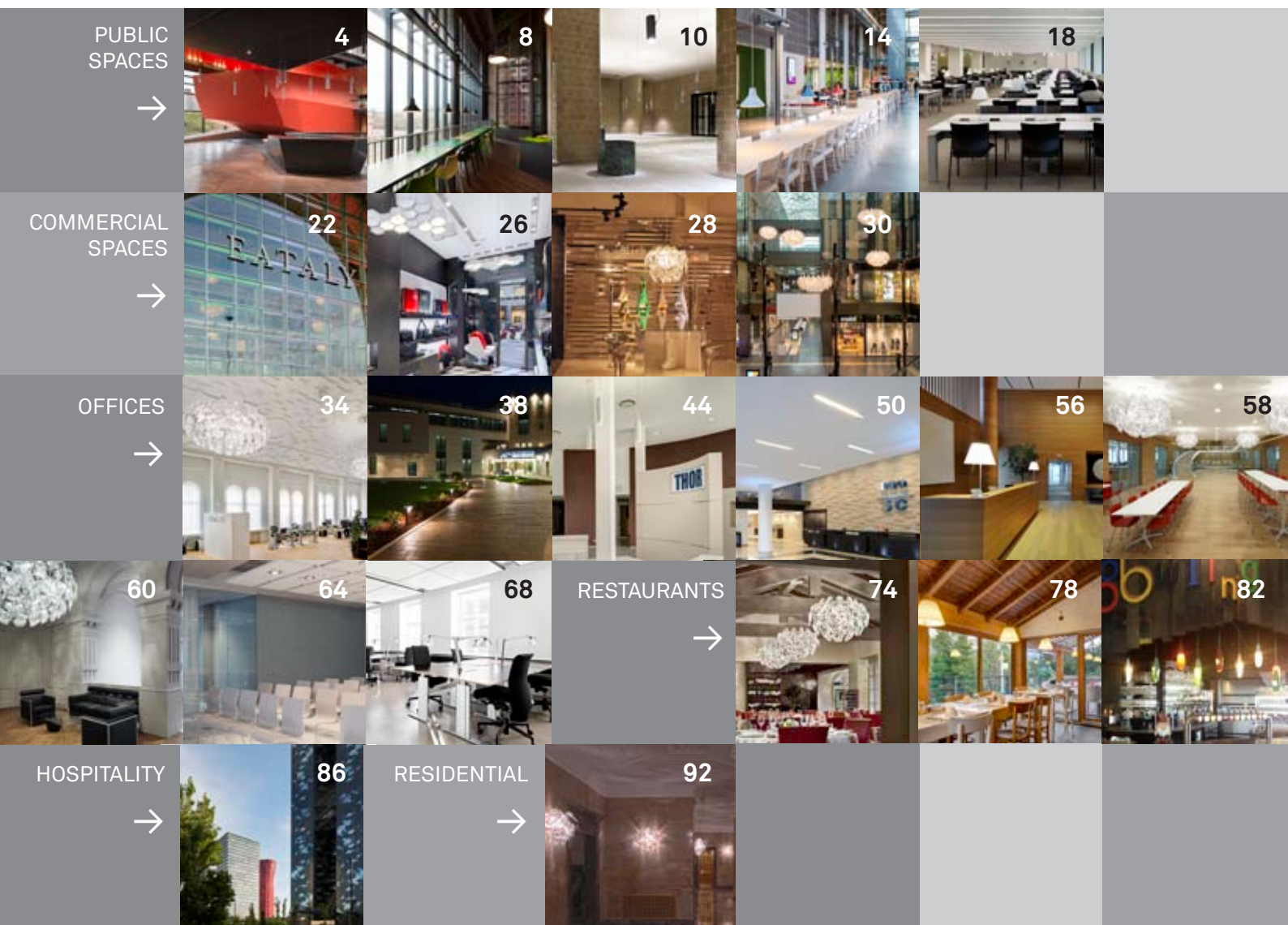
# NEW LANDMARKS



**LUCE  
PLAN**

# NEW LANDMARKS





## INDEX

### PUBLIC SPACES 3

- Frac Bretagne 4
- Haagse Toren 8
- Church of San Carlo Borromeo 10
- Karolinska Institutet 14
- Osgoode Hall Law School 18

### COMMERCIAL SPACES 21

- Eataly 22
- Fabbrica Pelletterie Milano 26
- Showroom Hatice and Rich Friday 28
- Höfe am Brühl 30

### OFFICES 33

- Ghost VFX 34
- Banca Prealpi Headquarters 38
- Thor Specialties 44
- Msc Headquarters 50
- Palazzo Lombardia 56
- Interior project in Basilea 58
- Callant Headquarters 60
- Project Informatica 64
- Implement Consulting Group 68

### RESTAURANTS 73

- Al Gallione 74
- La Bissascudlera 78
- Pop Kafé 82

### HOSPITALITY 85

- Renaissance Barcelona Fira Hotel 86

### RESIDENTIAL 91

- Windemere West End 92

## CREDITS

© 2013 by Luceplan SpA, Milano.  
All rights reserved

**Project Coordination**  
Patrizia Vicenzi, Rosi Guadagno  
and Paola Balordi

**Graphic Design**  
Alessandro Benini

Printed in Italy  
Elpo Edizioni, Como  
October 2013

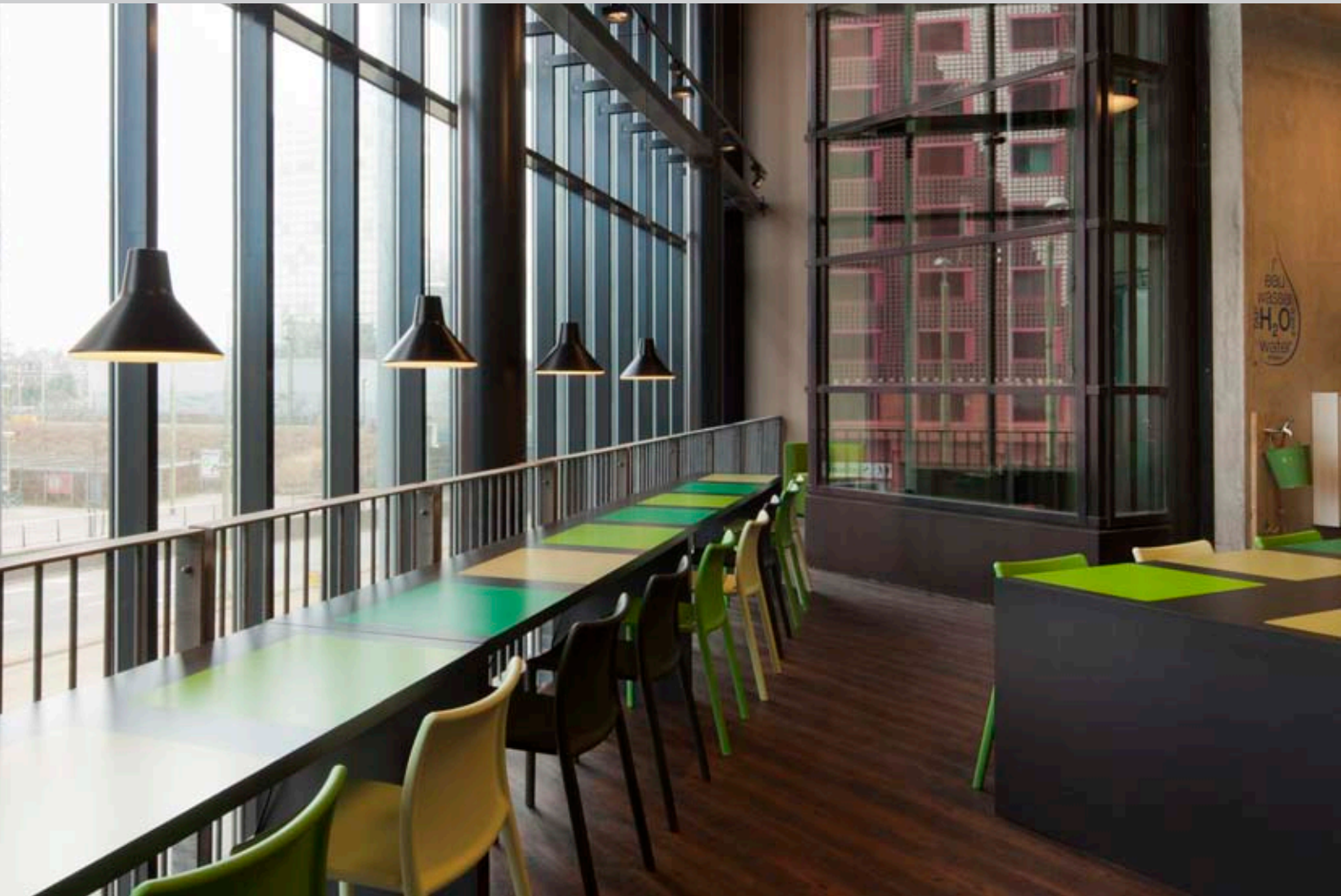


## Photos

- Stefano Aiti (p. 38, 39, 40, 41, 42, 43)
- Roland Albe (p. 4, 5, 6, 7)
- Tom Arban (p. 18, 19)
- Peter Berson (92, 93)
- Iñigo Bujedo Aguirre (p. 86, 87, 88, 89)
- Mario Carrieri (p. 58, 59)
- Alberto Ferrero (74, 75, 76, 77)
- Mads Frederik (p. 68, 69, 70, 71)
- Marco Introini (p. 10, 11, 12, 13)
- Sten Jansin (14, 15, 16, 17)
- Laurent Legile (82, 83)
- Delfino Sisto Legnani (p. 64, 65, 66, 67)
- Mfi Ag (p. 30, 31)
- ©Modular Lighting Instruments (60, 61, 62, 63)
- Pierandrea Monni (p. 56, 57)
- Werner Rohs (p. 28, 29)
- Ivan Sarfatti (cover, p. 22, 23, 24, 25, 26, 27, 34, 35, 36, 37, 44, 45, 46, 47, 48, 49, 50, 51, 52, 53, 54, 55, 78, 79, 80, 81)
- Matthijs van Roon (p. 8, 9)







**PUBLIC SPACES**  
SPAZI PUBBLICI  
ÖFFENTLICHEN RAUM  
ESPACES PUBLICS  
ESPACIOS PÚBLICOS



e04  
design Habits Studio

# FRAC Bretagne

## Rennes, France

Project: Odile Decq





**Costanza**  
design Paolo Rizzato

*For the lighting of the new FRAC – Fonds Régional d'Art Contemporain in Rennes, the highly acclaimed French architect Odile Decq has selected the e04 fixtures from the Luceplan collection, in the ceiling and suspension versions (with LED light sources). The elegant, essential silhouette of the e04 fixtures and the Costanza lamps with black shades fit perfectly into this work of architecture that features the typical colors of the "dame noire" of contemporary architecture.*

*"The whole project reinterprets the apparently irreconcilable contrast – Odile Decq explains – between life in an urban reality and immaterial escape, between natural and artificial, heavy and light, shadow and brightness".*

*Per l'illuminazione del nuovo FRAC – Fonds Régional d'Art Contemporain di Rennes, l'affermato architetto francese Odile Decq ha selezionato le lampade e04 della collezione Luceplan nelle versioni a sospensione e a soffitto (con sorgenti LED). Le silhouette essenziali degli apparecchi e04 e le lampade Costanza con paralume nero si abbinano alla perfezione alle finiture tipiche della 'signora in nero' dell'architettura contemporanea. "Tutto il progetto – spiega Odile Decq – reinterpreta il contrasto apparentemente inconciliabile tra la vita in un contesto urbano e la fuga immateriale, tra il naturale e l'artificiale, la pesantezza e la leggerezza, l'ombra e la luce"*

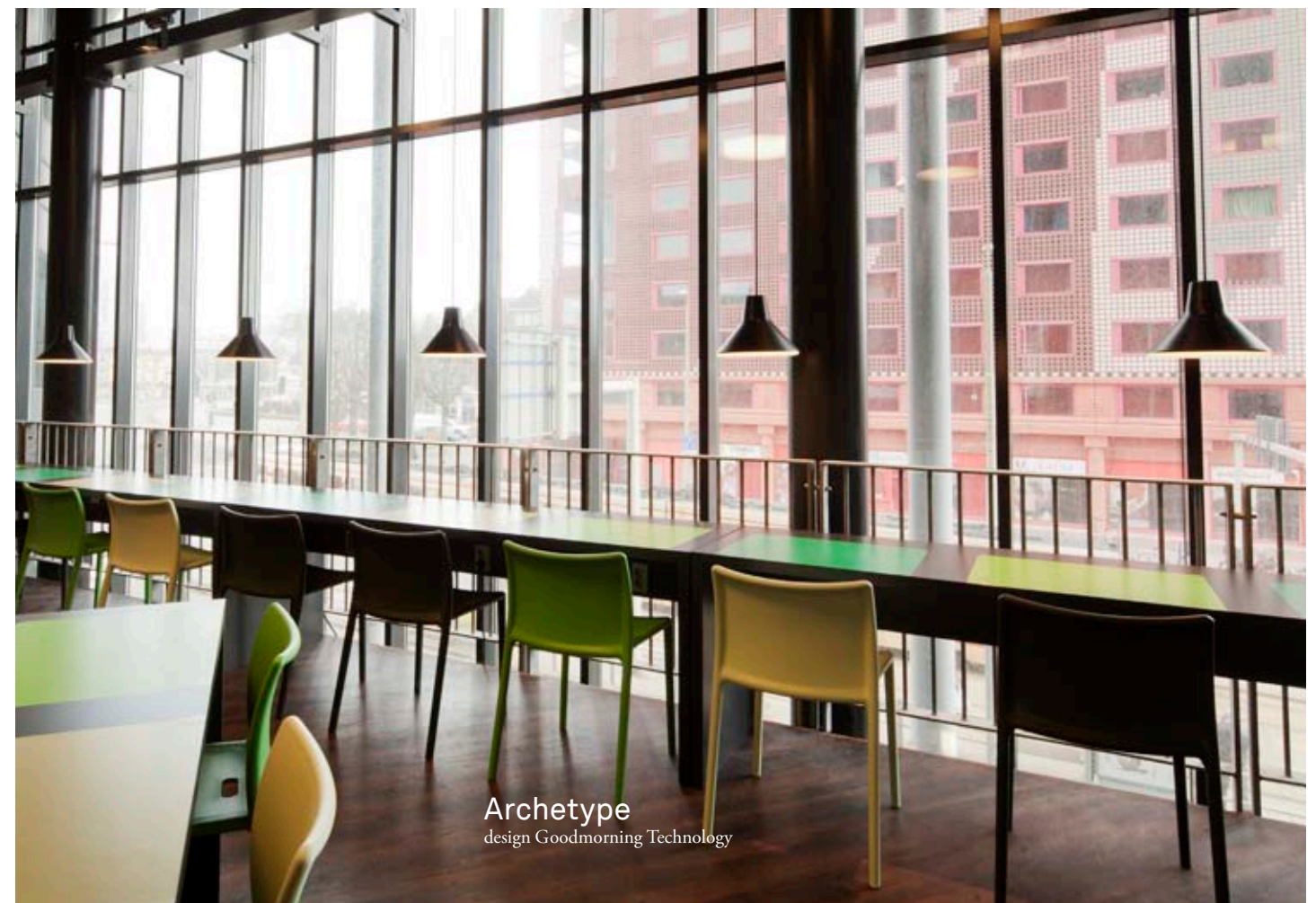




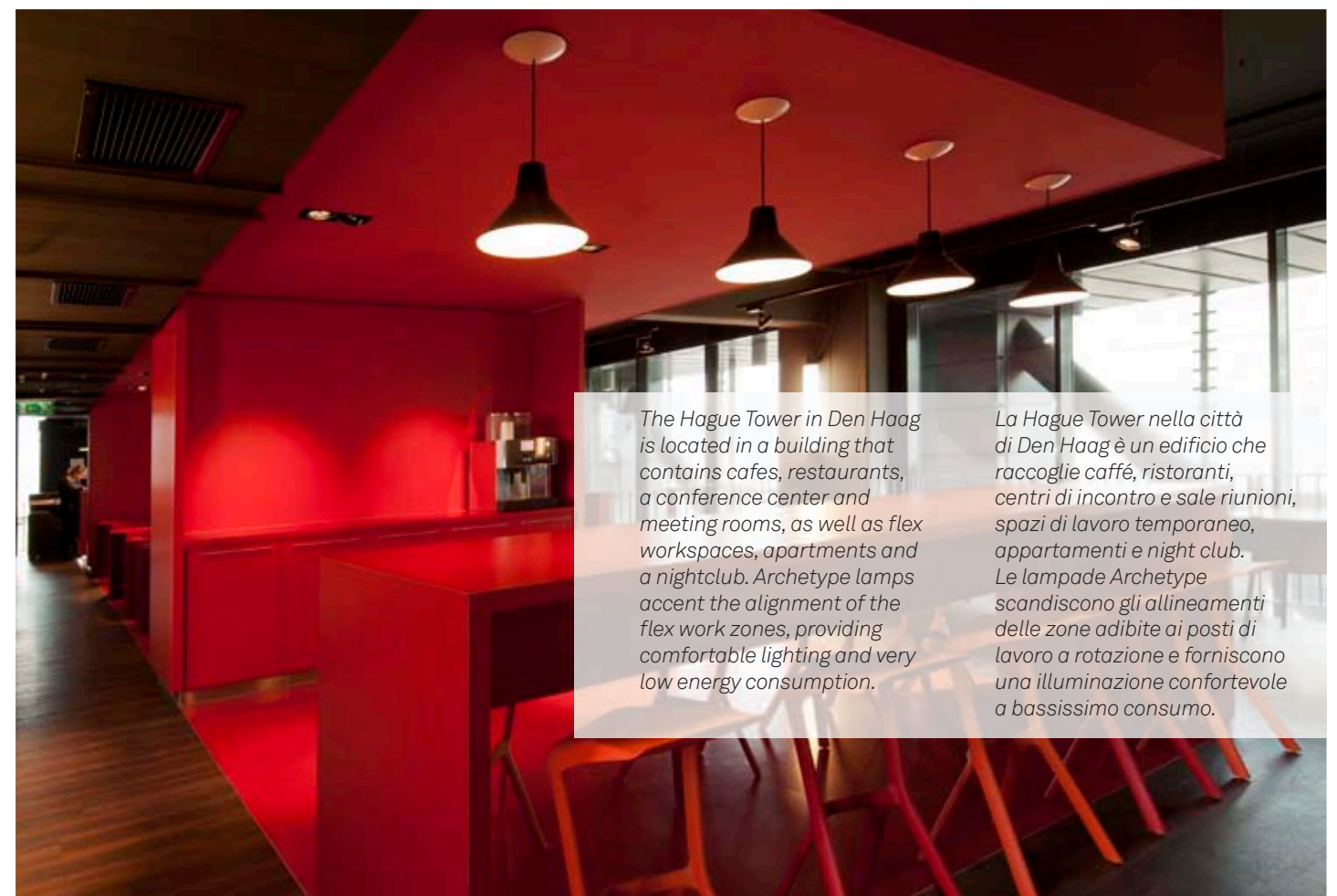
# Haagse Toren

## The Hague, Netherlands

Project: Studio Linse (Amsterdam)



Archetype  
design Goodmorning Technology



*The Hague Tower in Den Haag is located in a building that contains cafes, restaurants, a conference center and meeting rooms, as well as flex workspaces, apartments and a nightclub. Archetype lamps accent the alignment of the flex work zones, providing comfortable lighting and very low energy consumption.*

*La Hague Tower nella città di Den Haag è un edificio che raccoglie caffè, ristoranti, centri di incontro e sale riunioni, spazi di lavoro temporaneo, appartamenti e night club. Le lampade Archetype scandiscono gli allineamenti delle zone adibite ai posti di lavoro a rotazione e forniscono una illuminazione confortevole a bassissimo consumo.*





# Church of San Carlo Borromeo

Rome, Italy

Project: Monestiroli Architetti Associati with Massimo Ferrari and Claudia Tinazzi

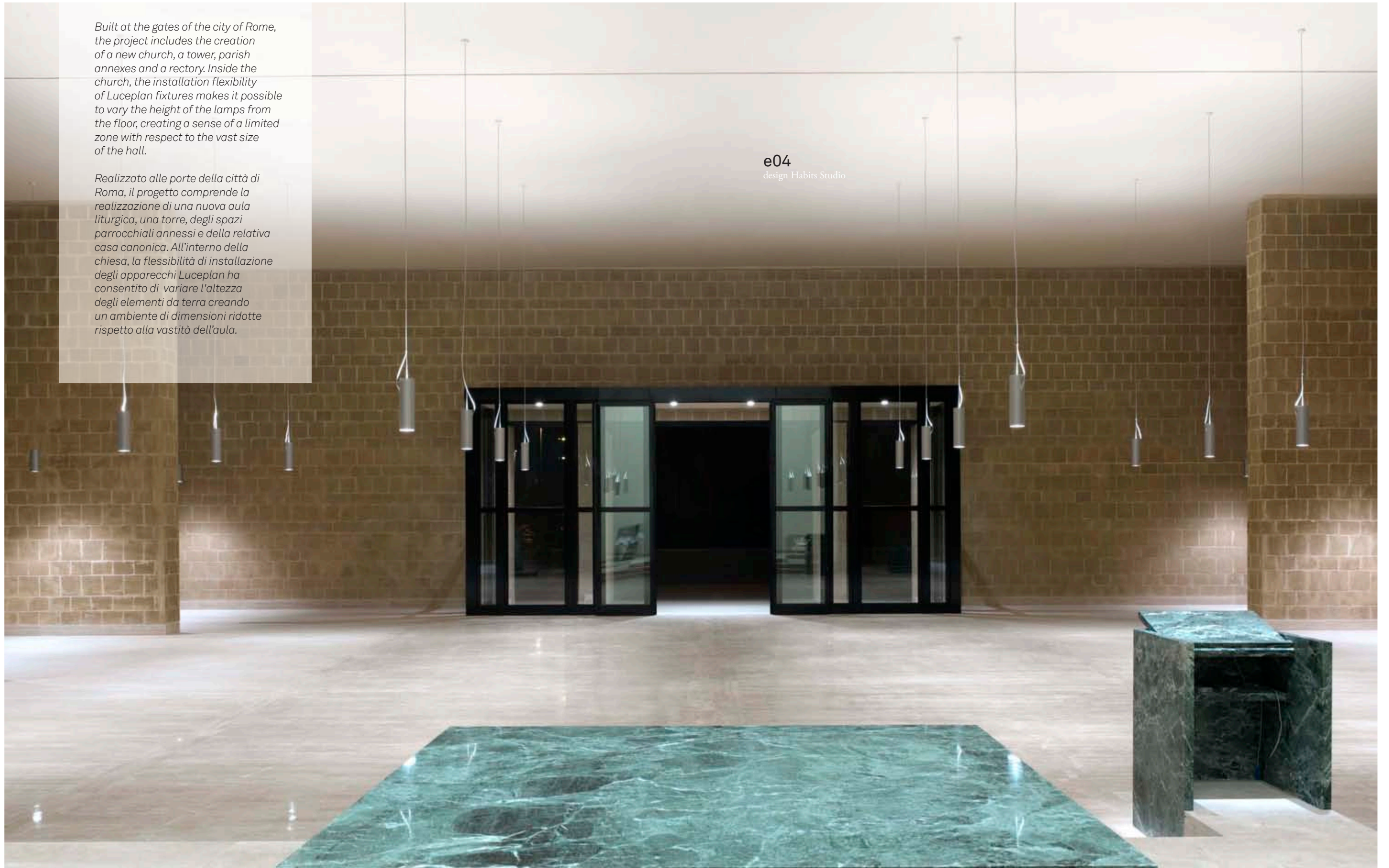
e04  
design Habits Studio



*Built at the gates of the city of Rome, the project includes the creation of a new church, a tower, parish annexes and a rectory. Inside the church, the installation flexibility of Luceplan fixtures makes it possible to vary the height of the lamps from the floor, creating a sense of a limited zone with respect to the vast size of the hall.*

*Realizzato alle porte della città di Roma, il progetto comprende la realizzazione di una nuova aula liturgica, una torre, degli spazi parrocchiali annessi e della relativa casa canonica. All'interno della chiesa, la flessibilità di installazione degli apparecchi Luceplan ha consentito di variare l'altezza degli elementi da terra creando un ambiente di dimensioni ridotte rispetto alla vastità dell'aula.*

e04  
design Habits Studio







Archetype  
design Goodmorning Technology

# Karolinska Institutet

Stockholm, Sweden

Interior Architect: Tengbom Studio





*The Karolinska Institutet, a medical university and research center in Sweden, is investing heavily in new buildings and modernized premises to better meet the needs of research and education in the future. The new Huddinge Department of Medicine provides flexible and dynamic spaces for students and researchers, featuring the Archetype suspension lamps. Behind their classic colors and shapes connected with the Scandinavian design tradition, the Archetype lamps conceal the most advanced LED technology.*

*Il Karolinska Institutet, centro di ricerca medica e campus universitario in Svezia, ha recentemente fatto importanti investimenti nella costruzione e modernizzazione dei propri edifici, per adeguarsi alle esigenze future. Nel nuovo Dipartimento di Medicina Huddinge, ricco di spazi dinamici e flessibili per studenti e ricercatori, sono state utilizzate le lampade Archetype. Con una silhouette che si ispira nella forma e nei colori alla tradizione scandinava, le lampade Archetype racchiudono la più avanzata tecnologia LED.*





Costanzina  
design Paolo Rizzato

# Osgoode Hall Law School

Toronto, Canada

Project: Innovant





**COMMERCIAL SPACES**  
SPAZI COMMERCIALI  
GEWERBEFLÄCHEN  
ESPACES COMMERCIAUX  
ESPACIOS COMERCIALES



Hope  
design Francisco Gomes Paz / Paolo Rizzatto

# Eataly Rome, Italy

Lighting project: Luceplan and Philips



*Built in the former Ostiense Terminal, Eataly Roma is a megastore for Italian excellence in foods and beverages: the 19th and also the largest of the chain opened around the world by the entrepreneur Oscar Farinetti. Eataly Roma has an overall area of about 17,000 m<sup>2</sup>, on four levels, to contain 23 dining and tasting points, shops, cooking workshops and a 300-seat auditorium. Where the lighting is concerned, the facility combines the high efficiency of functional solutions supplied by Philips with the outstanding design of fixtures by Luceplan, both on the front line of sustainability thanks to the use of LED technology for very low levels of energy consumption.*

*Situato nell'ex Terminal Ostiense, Eataly Roma è un megastore dedicato all'eccellenza agroalimentare italiana: il diciannovesimo, ed anche il più grande, della catena di punti vendita aperti nel mondo dall'imprenditore Oscar Farinetti. Eataly Roma ospita, su una superficie complessiva di circa 17mila metri quadrati articolata su quattro piani, 23 punti ristoro e degustazione, negozi, laboratori gastronomici e un auditorium di 300 posti. Sotto il profilo dell'illuminazione, la scelta si è orientata sull'integrazione delle soluzioni ad alta efficienza e funzionalità fornite da Philips con gli apparecchi siglati dall'inconfondibile design del marchio Luceplan, entrambi all'avanguardia sul fronte della sostenibilità, grazie all'impiego della tecnologia LED a basso consumo energetico.*





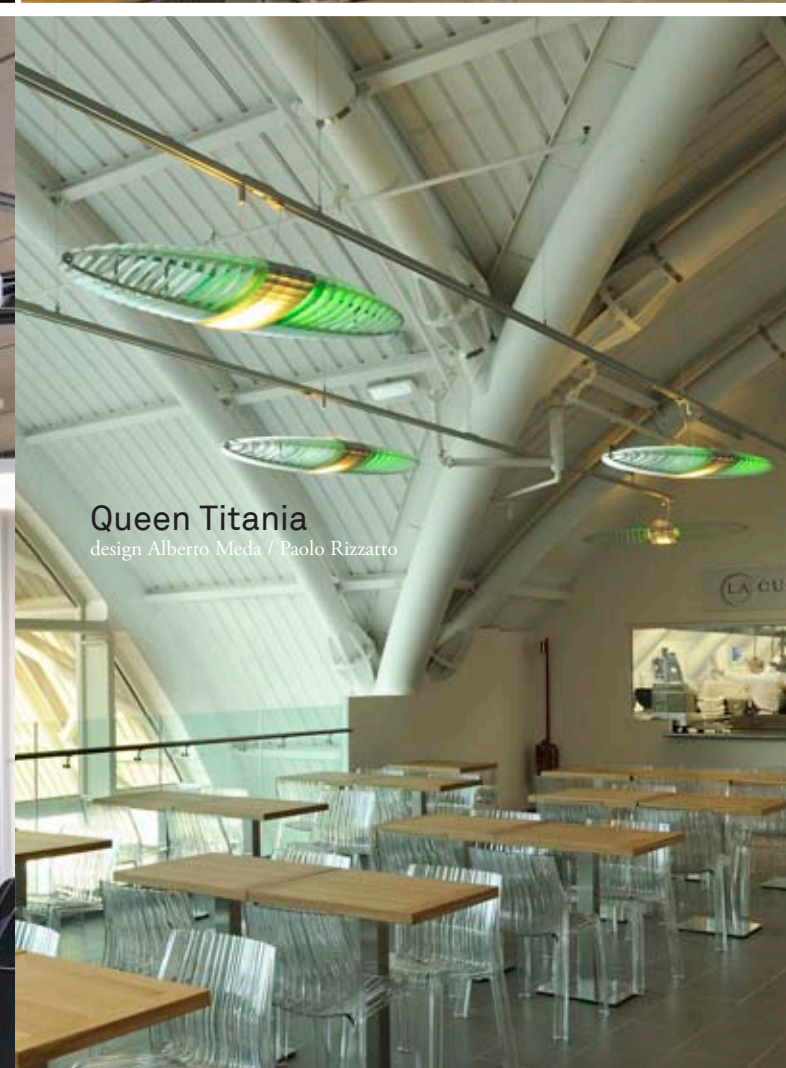
Archetype  
design Goodmorning Technology



Mini Mini  
design Habits Studio



Pétale  
design Odile Decq



Queen Titania  
design Alberro Meda / Paolo Rizzatto



Costanzina  
design Paolo Rizzatto





*FPM is an Italian brand of leather goods, specializing in luggage with an accent on fine design. For its first exclusive store, FPM chose Luceplan to light the interiors and the shop windows on one of the city's busiest shopping thoroughfares. Flexibility, lightness, good looks and functional quality are the basic tenets of both companies, which through different products share the same philosophy of innovation and modernity.*

*FPM è un brand di pelletteria italiano, specializzato nel business della valigeria e fortemente orientato al mondo del design. Per il primo monomarca, FPM ha scelto Luceplan per illuminare gli spazi interni e le vetrine che affacciano su una delle vie dello shopping più vivaci della città. Flessibilità, leggerezza, estetica e funzionalità sono i principi alla base delle due aziende che, seppur attraverso prodotti diversi, condividono la stessa filosofia di innovazione e modernità.*



Honeycomb  
design Habits Studio

## Fabbrica Pelletterie Milano Milan, Italy





*In the Düsseldorf store of the German garment brands Hatico and Rich Friday, reflecting chrome surfaces form a contrast with the decorative transparency of Hope. The functional lights offer uniform illumination of the display areas, where the Hope suspension lamps play a leading role.*

*Nello showroom di Düsseldorf dei marchi tedeschi di abbigliamento Hatico e Rich Friday, la prevalenza di superfici cromate riflettenti si contrappone alla trasparenza decorativa di Hope. Le luci funzionali illuminano omogeneamente le superfici espositive, lasciando alle sospensioni Hope il ruolo di protagoniste.*



## Showroom Hatico and Rich Friday

Project: Werner Rohs + Isabelle Lidl





Hope  
design Francisco Gomez Paz / Paolo Rizzatto

# Höfe am Brühl Leipzig, Germany

Lighting Design: Sekles Planungsbuero, Berlin





**OFFICES**  
UFFICI  
BÜROS  
BUREAUX  
OFICINAS



Hope  
design Francisco Gomez Paz / Paolo Rizzato

# Ghost VFX

Copenhagen, Denmark

Project: Group Architects







*Ghost VFX supplies world-class post production and visual effects for many international clients in the television and film industries, from its headquarters in Copenhagen. The facility is organized in an open space of 1300 m<sup>2</sup>, in a recently restored building in the city center. The Hope lamps, together with the other architectural features, contribute to generate the greatest possible comfort for staff, shedding light on their creative ideas.*

*Ghost VFX è un'azienda leader in servizi di post-produzione ed effetti visivi che serve moltissimi clienti internazionali dell'industria televisiva e cinematografica dal suo quartier generale di Copenaghen. Il quartier generale è situato in un open space di 1300 m<sup>2</sup> all'interno di un edificio recentemente ristrutturato nel cuore di Copenaghen. Le lampade Hope, assieme ad altri elementi dell'architettura, contribuiscono a generare il massimo comfort per i collaboratori, dando luce alle loro idee creative.*





**BANCA PREALPI**  
CREDITO COOPERATIVO

Sky  
design Alfredo Häberli

# Banca Prealpi Headquarters

Tarzo, Italy

Project: Artufficio



The new office complex of Banca di Credito Cooperativo Prealpi in Tarzo includes about 4000 square meters of office space, a 380-seat auditorium and sophisticated photovoltaic and geothermal systems capable of producing over half of the required climate control. The complex is divided into three architectural volumes (offices and auditorium), and a garden that welcomes a small raised square with seat that have an organic form.

To light this wide range of different functional spaces, the lighting design approaches the project in a complete way, to guarantee an ideal solution for multiple technical lighting needs. The choice of products has also been dictated by the need to develop a lighting design that would be totally integrated with the architectural image. The result is variegated but harmonious, deploying both technical and decorative products, standard and custom systems, all run by a system of digital control.

Il nuovo centro direzionale della Banca di Credito Cooperativo Prealpi a Tarzo, comprende circa 4.000 metri quadri di uffici, un auditorium da 380 posti e sofisticati impianti fotovoltaico e geotermico capaci di produrre più della metà del fabbisogno termico. Il complesso si articola in tre volumi architettonici (uffici e auditorium) e un giardino che accoglie una piazzetta rialzata con sedute di forma organica.

Illuminare tutti gli spazi con funzioni così diverse tra loro, ha portato a pensare alla "luce" in maniera completa per garantire la soluzione ideale alle molteplici esigenze illuminotecniche.

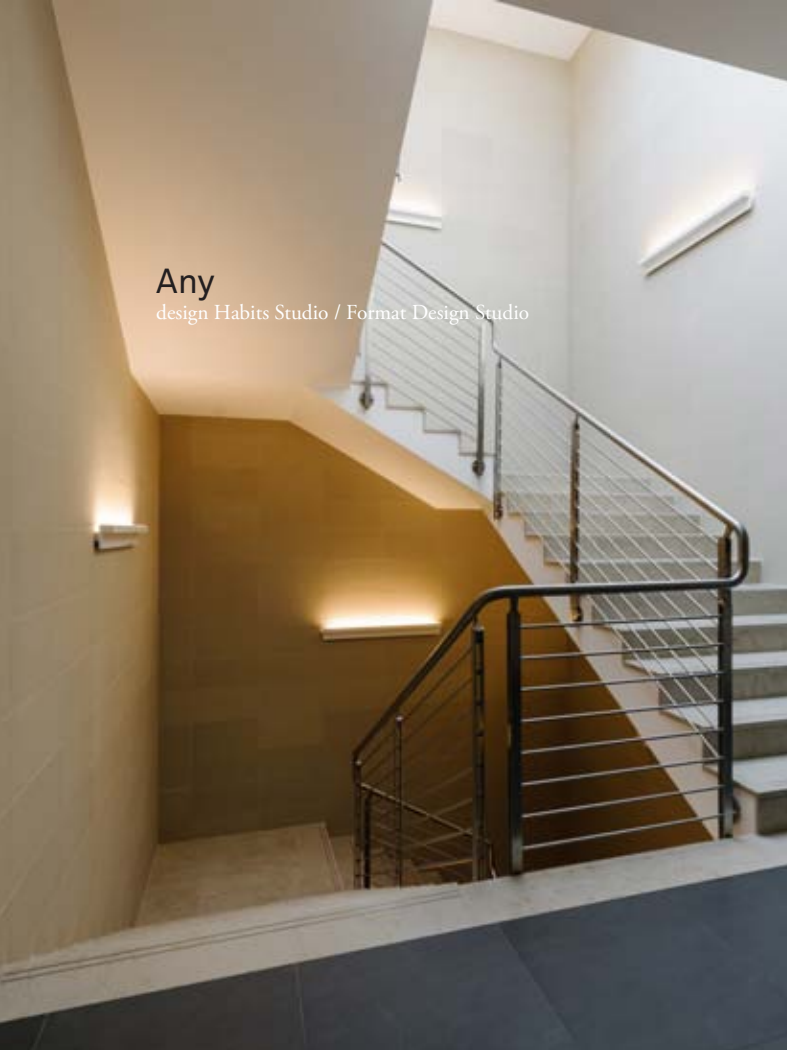
La scelta dei prodotti è stata dettata anche in funzione di poter sviluppare un progetto d'illuminazione che s'integrasse totalmente a quello architettonico.

**Carrara**  
design Alfredo Häberli

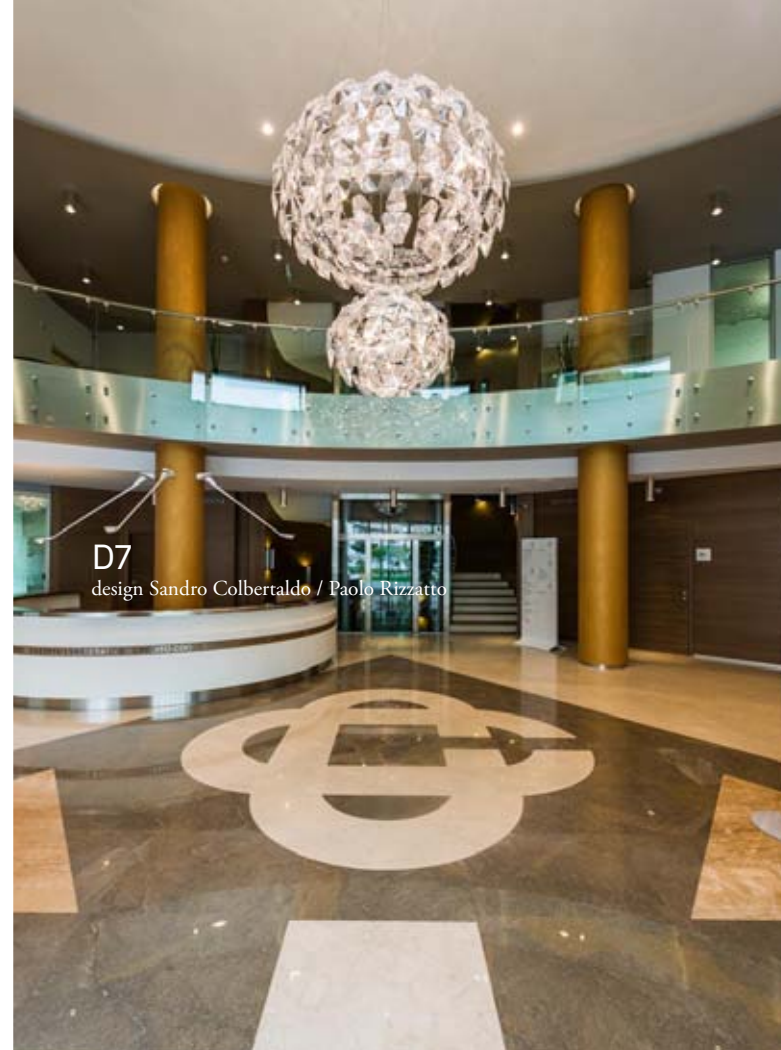
**Otto Watt**  
design Alberto Meda / Paolo Rizzatto

**Lady Costanza**  
design Paolo Rizzatto





Any  
design Habits Studio / Format Design Studio



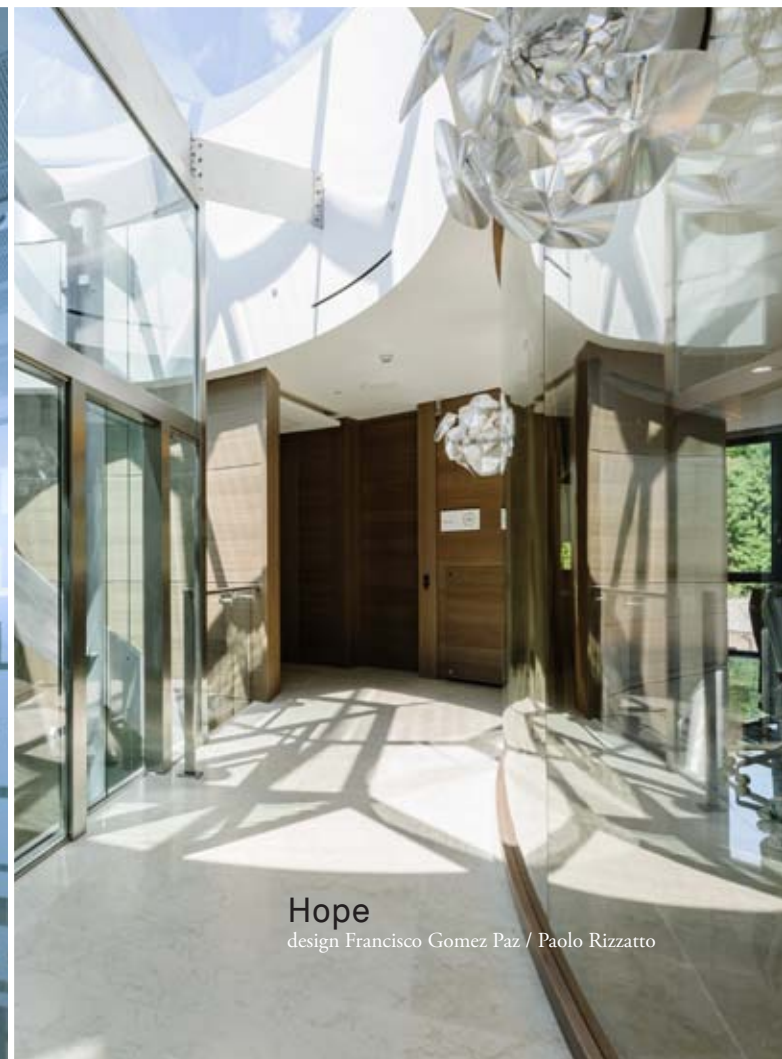
D7  
design Sandro Colbertaldo / Paolo Rizzato



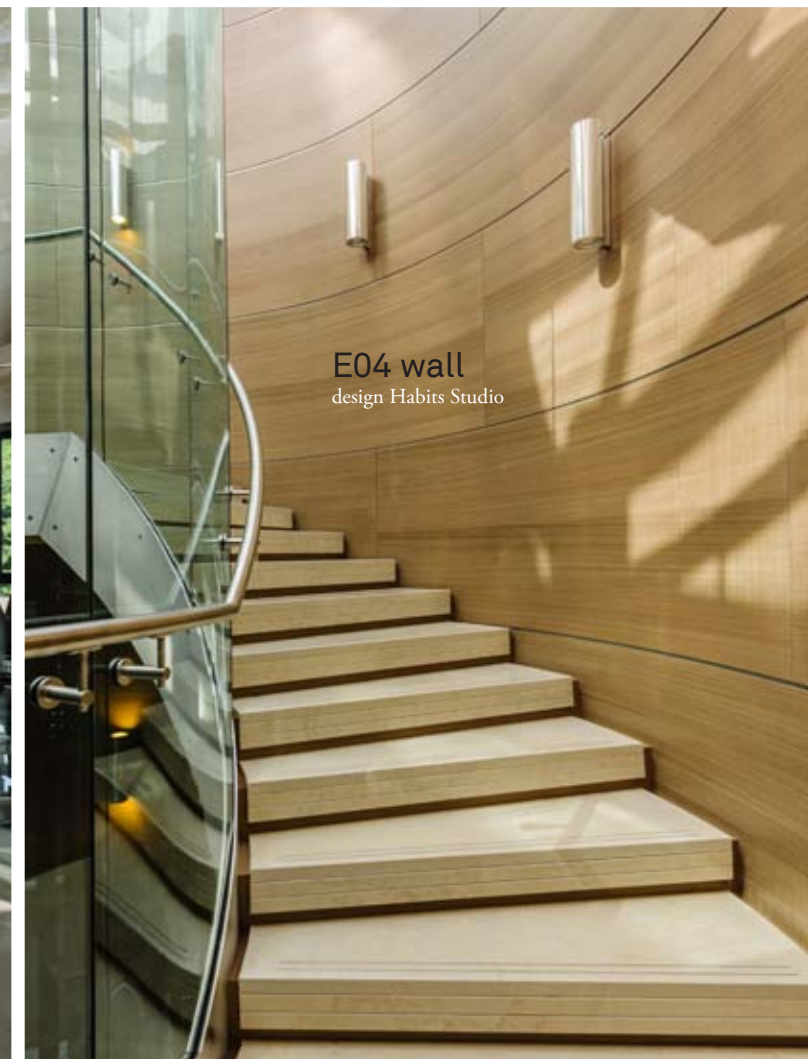
E04 ceiling  
design Habits Studio



e01  
design Habits Studio

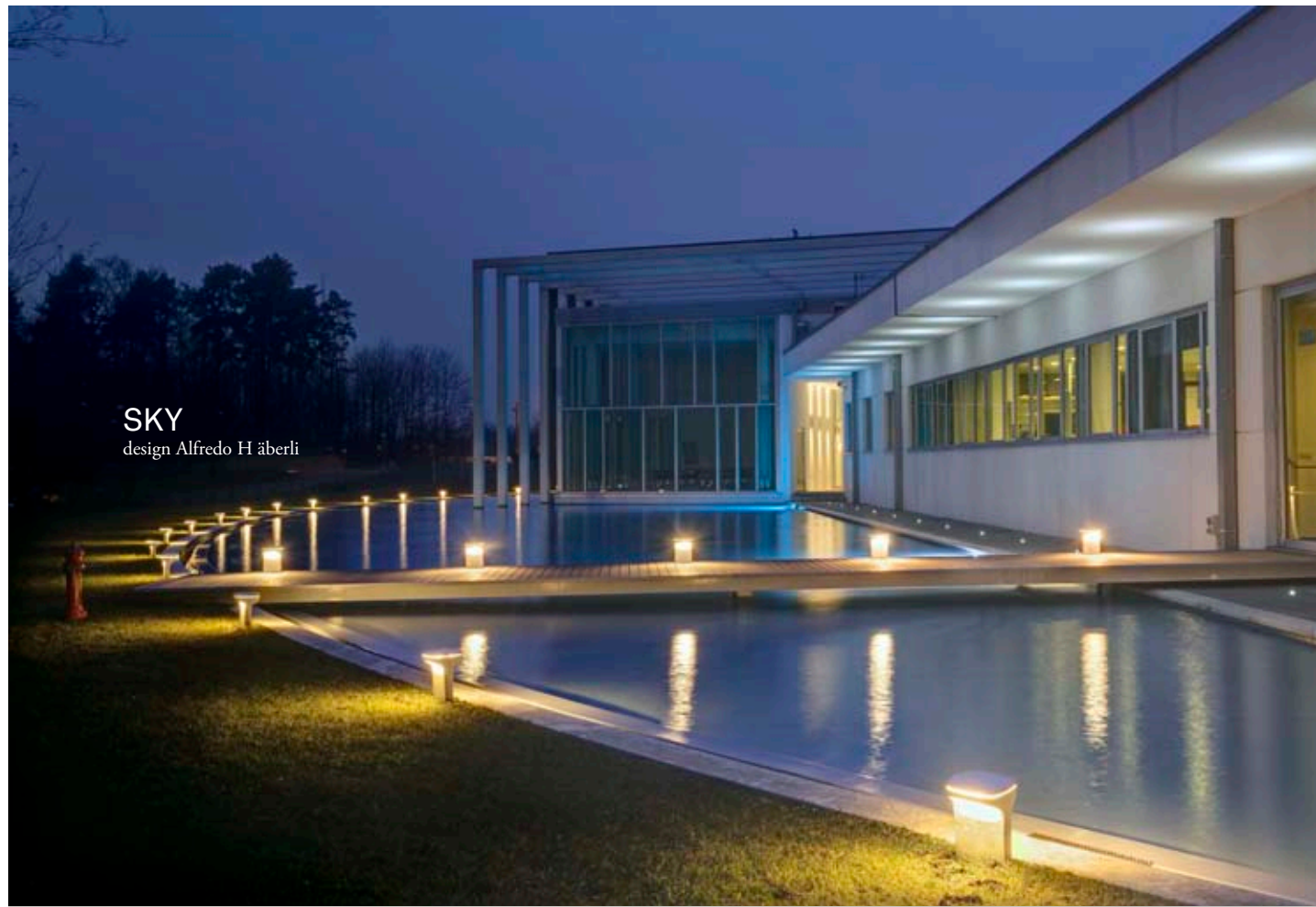


Hope  
design Francisco Gomez Paz / Paolo Rizzato



E04 wall  
design Habits Studio





SKY  
design Alfredo Häberli



e04  
design Habits Studio



# Thor Specialties

Varese, Italy

Project: Alberico & Giachetti Architetti Associati





e04  
design Habits Studio



Hope  
design Francisco Gomez Paz / Paolo Rizzato

e07  
design abits Studio





e07  
design Habits Studio



e03  
design Habits Studio

The building of the multinational chemical corporation Thor Specialties breaks up the usual compositional monotony of this type of facility, by organizing three volumes separated by tall wings, but connected and joined by a central glazed unit. All around, to link the elements of the complex, a reflecting pool adds aesthetic appeal to the function of providing a water supply in case of fire. The interiors feature solid walls finished in natural hues, alternating with the transparency of full-height monoglass walls for the offices, connected from level to level by a glass staircase. The technical lighting design reflects and enhances the concept of the division between the various spaces developed by the architects. Light plays a fundamental role in the project, adapting to the three sections in different ways.

L'edificio della multinazionale della chimica Thor Specialties è realizzato in modo da spezzare la classica monotonia compositiva di questo tipo di interventi, progettando di fatto tre volumi separati da alte quinte ma incernierati ed uniti da un corpo centrale vetrato. Tutt'intorno, a legare in maniera univoca il complesso, uno specchio d'acqua rende estetica la funzione di riserva d'acqua ai fini antincendio. Gli interni giocano su pareti piene finite con cromatismi legati a colori naturali alternati alle trasparenze delle pareti monovetro a tutt'altezza degli uffici collegati tra loro ai vari piani da una scala in cristallo. Il progetto illuminotecnico ha cercato di seguire ed esaltare il concetto di divisione tra i diversi ambienti studiato dagli architetti. La luce ha un ruolo fondamentale nel progetto ed è stata adattata ai tre ambiti in maniera differente.



e03  
design Habits Studio

# MSC Headquarters

Geneva, Switzerland





## Lady Costanza

design Paolo Rizzato

MSC Cruises is the market-leading cruise company in the Mediterranean, South Africa and Brazil. In 2013 the 12 ships in its ultra-modern fleet are expected to carry over 1.6 million travelers. The project by Luceplan for MCS headquarters in Geneva provides a wide range of lighting solutions to adapt to the different activities carried out inside the facility. Functional quality, image and energy savings are the criteria for the selection of the fixtures, to create both general and specific lighting scenarios.

MSC Crociere è una compagnia leader nei mercati crocieristici del Mediterraneo, Sud Africa e Brasile. Le dodici navi di cui si compone la moderna flotta saranno in grado di trasportare nel 2013 più di 1.6 milioni di passeggeri. Il progetto illuminotecnico di Luceplan per il quartier generale di Ginevra ha fornito una vasta gamma di apparecchi che rispondono alle diverse necessità e attività scelte all'interno dell'edificio. Funzionalità, estetica e risparmio energetico, sono i criteri con cui sono stati selezionati i corpi illuminanti per tutte le necessità illuminotecniche.

## Starglass

design Paolo Rizzato





e03  
design Habits Studio



e01  
design Habits Studio





Costanza  
design Paolo Rizzato

# Palazzo Lombardia

## Milan, Italy

Interior design and layout: Tatiana Milone



Carrara  
design Alfredo Haberli

*Palazzo Lombardia is complex of buildings including a 39-storey, 161.3-meter skyscraper. It is the main seat of the regional government of Lombardy. Luceplan has provided the lamps for the departmental offices, upper management areas and executive offices. Classic models from the collection contribute to the authoritative image of the facility.*

*Palazzo Lombardia è un complesso unitario di edifici, tra cui un grattacielo alto 161,3 metri, in cui ha sede la giunta regionale della Lombardia. Luceplan ha illuminato gli uffici degli assessorati, le aree della alta direzione e gli uffici della presidenza con alcuni grandi classici della propria collezione, contribuendo a sottolineare il mood autorevole del luogo.*



Hope  
design Francisco Gomez Paz / Paolo Rizzato

# Interior project in Basel

Basel, Switzerland

Project: Studio Cerri Associati Engineering  
Pierluigi Cerri Alessandro Colombo architetti





# Callant Headquarters

## Oostkamp, Belgium

Interior architect: Inge Hoorne  
Lighting Design: Lichtpunt Gistel & Modular Lighting Instruments



## Hope

design Francisco Gomez Paz / Paolo Rizzatto

*The CALLANT insurance company has chosen a renovated castle in Oostkamp, Belgium, as its new head office. In the interiors of the Domein De Cellen, Luceplan chandeliers correctly interpret the relationship between work, image and lighting, creating a welcoming, elegant atmosphere. These luminaires are very striking, yet also blend in perfectly with the rest of the decor.*

*La compagnia di assicurazione CALLANT ha scelto un antico castello ristrutturato ad Oostkamp in Belgio per il proprio nuovo quartier generale. All'interno del "Domein De Cellen", le lampade Hope di Luceplan interpretano correttamente il rapporto tra lavoro, spazi di rappresentanza e illuminazione diffondendo un'atmosfera elegante ed accogliente. Pur essendo fortemente iconici, questi apparecchi luminosi si accordano perfettamente con l'arredamento interno.*



e01  
design Habits Studio

# Project Informatica

Stezzano, Italy

Project: AR.CH.IT Luca Cipelletti





The Project Informatica group turned to AR.CH.IT Luca Cipelletti for the design of display, recreation and customer relations areas in its Italian headquarters. Besides creating a space of recognizable character, the goal of the project was to grant maximum visibility to the integrated technologies developed and distributed by the company. All the lighting choices were made with the consulting of LUCEPLAN, in a perspective of image unification, interactive functioning and maximum flexibility of control and regulation of light color and intensity. The lamps interact with and enhance the selection of durable, innovative and high-tech materials, which demonstrate the close ties between research and quality, determining the iconic character of the technology. The design geometries are the result of in-depth study of the space, including different vantage points and the relationships between the various rooms.

Il gruppo Project Informatica si è rivolto ad AR.CH.IT Luca Cipelletti per la progettazione delle aree espositive, ricreative e di relazione con i clienti all'interno della propria sede in Italia. Oltre a creare uno spazio caratterizzato e fortemente riconoscibile, obiettivo di progetto è stato quello di dare la massima visibilità alle tecnologie integrate che l'azienda sviluppa e distribuisce. Tutte le scelte del sistema di illuminazione sono state studiate con il supporto di LUCEPLAN e realizzate in un'ottica unificante, interattiva e di un'elevata flessibilità di gestione e regolazione sia in termini cromatici che di intensità luminosa. Le luci interagiscono e supportano la scelta di materiali durevoli, innovativi ed altamente tecnologici che dimostrano lo stretto legame fra ricerca e qualità e definiscono il carattere iconico della tecnologia. Le geometrie di progetto sono il risultato di un approfondito studio sullo spazio, sui diversi punti di vista e sulle relazioni fra gli ambienti.

e01  
design Habits Studio





**Fortebraccio**  
design Alberto Meda / Paolo Rizzato

# Implement Consulting Group

Copenhagen, Denmark

Project: Retail Design, Copenhagen





Costanzina  
design Paolo Rizzato



Hope  
design Francisco Gomez Paz / Paolo Rizzato

*In the headquarters of the Implement Consulting Group of Copenhagen, a leading strategic consulting firm with offices in Denmark, Sweden and Norway and affiliates throughout Europe, Luceplan lighting fixtures fit perfectly into spaces designed with great functional rigor. The Fortebraccio and Costanzina lamps with table pivots provide discreet ergonomic lighting for the workstations, while the Hope lamps supply a striking, dramatic luminous presence in the large common areas.*

*Nella sede della Implement Consulting Group di Copenhagen, importante società di consulenza strategica con sedi in Danimarca, Svezia e Norvegia e affiliate in tutta Europa, gli apparecchi di illuminazione Luceplan si inseriscono alla perfezione negli spazi progettati con rigore e funzionalità. Le lampade con perno tavolo Fortebraccio e Costanzina forniscono un'illuminazione ergonomica e discreta per le postazioni di lavoro, mentre le lampade Hope forniscono una luce sfarzosa e scenografica negli ampi spazi comuni.*





**RESTAURANTS**

RISTORANTI

RESTAURANTS

RESTAURANTS

RESTAURANTES





# Al Gallione

Bodio Lomnago, Varese, Italy

Project: Interiors and exteriors by Arch. Paola Urbano - architectural lighting designer



Hope  
design Francisco Gomez Paz / Paolo Rizzato



The design intervention of the architect Paola Urbano comes from the idea of making colors, materials, finishes and lights interact to create a harmonious, appealing atmosphere, in convivial spaces offering maximum comfort.

The project has also been developed to generate an elegant environment, in tune with the place and the refined cuisine offered by the restaurant.

For the lighting, besides the accents on certain particular zones done with minimal fixtures concealed from view, striking solutions have been organized to enliven and add character to the various spaces.

The need to find elegant yet unobtrusive or visually "heavy" fixtures, offering a range of coordinated solutions to respond to the technical lighting requirements of the different areas, has led to the choice of the Hope series by Luceplan.

L'intervento progettuale dell'arch. Paola Urbano nasce dall'idea di far interloquire colori, materiali, finiture e luci in modo da creare un risultato percettivo armonioso e gradevole, realizzando degli spazi conviviali orientati al massimo confort.

Il progetto è stato altresì sviluppato con l'obiettivo di ottenere un'atmosfera attraente ed elegante, consona al luogo e al menu raffinato che il ristorante propone.

Per l'illuminazione, oltre agli effetti d'accento su alcune zone particolari realizzati con apparecchi minimali celati alla vista dall'osservatore, sono state individuate delle soluzioni scenografiche per ravvivare e connotare i differenti ambienti.

L'esigenza di trovare degli apparecchi eleganti ma nello stesso tempo non invasivi o percettivamente "pesanti", oltre che caratterizzati da una gamma di soluzioni coordinate in grado di soddisfare le esigenze illuminotecniche dei differenti spazi, è stata assolta utilizzando la serie Hope di Luceplan.







e04 suspension  
design Habits Studio

# La Bissascudlera

Travo di Rivergaro, Piacenza, Italy

Project: Interiors, exteriors and architectural lighting design by Habits Studio.



Grande Costanza Open Air  
design Paolo Rizzato





Mini Mini  
design Habits Studio

*The restaurant is immersed in greenery, facing the Trebbia River. The main objective of the project was to conserve and enhance the geographical characteristics of the place, reducing the difference of perception between inside and outside, allowing nature to enter the architecture as much as possible to take advantage of the captivating natural setting. The technical lighting design follows the same criterion of spatial continuity, deploying precise, discreet lighting for the interiors using suspension lamps with narrow beams (e04 and mini mini) and outdoor pole lamps that shift the indoor floor lamp archetype into external spaces (Costanza outdoor).*

*Il ristorante è immerso in una fitta vegetazione e si affaccia sul fiume Trebbia. L'obiettivo primario del progetto è stato preservare ed enfatizzare le caratteristiche geografiche del luogo riducendo la differenza di percezione tra interno ed esterno, permettendo alla natura di entrare il più possibile all'interno dell'architettura al fine di utilizzare l'incantevole scenario naturale come cornice del locale. Il progetto illuminotecnico ha seguito lo stesso criterio di continuità degli spazi orientandosi verso una luce puntuale e discreta per le sale interne realizzate con lampade a sospensione a fascio stretto (e04 e minimini) e delle piantane da esterno che richiamassero l'archetipo del salotto per gli spazi esterni (Costanza outdoor).*

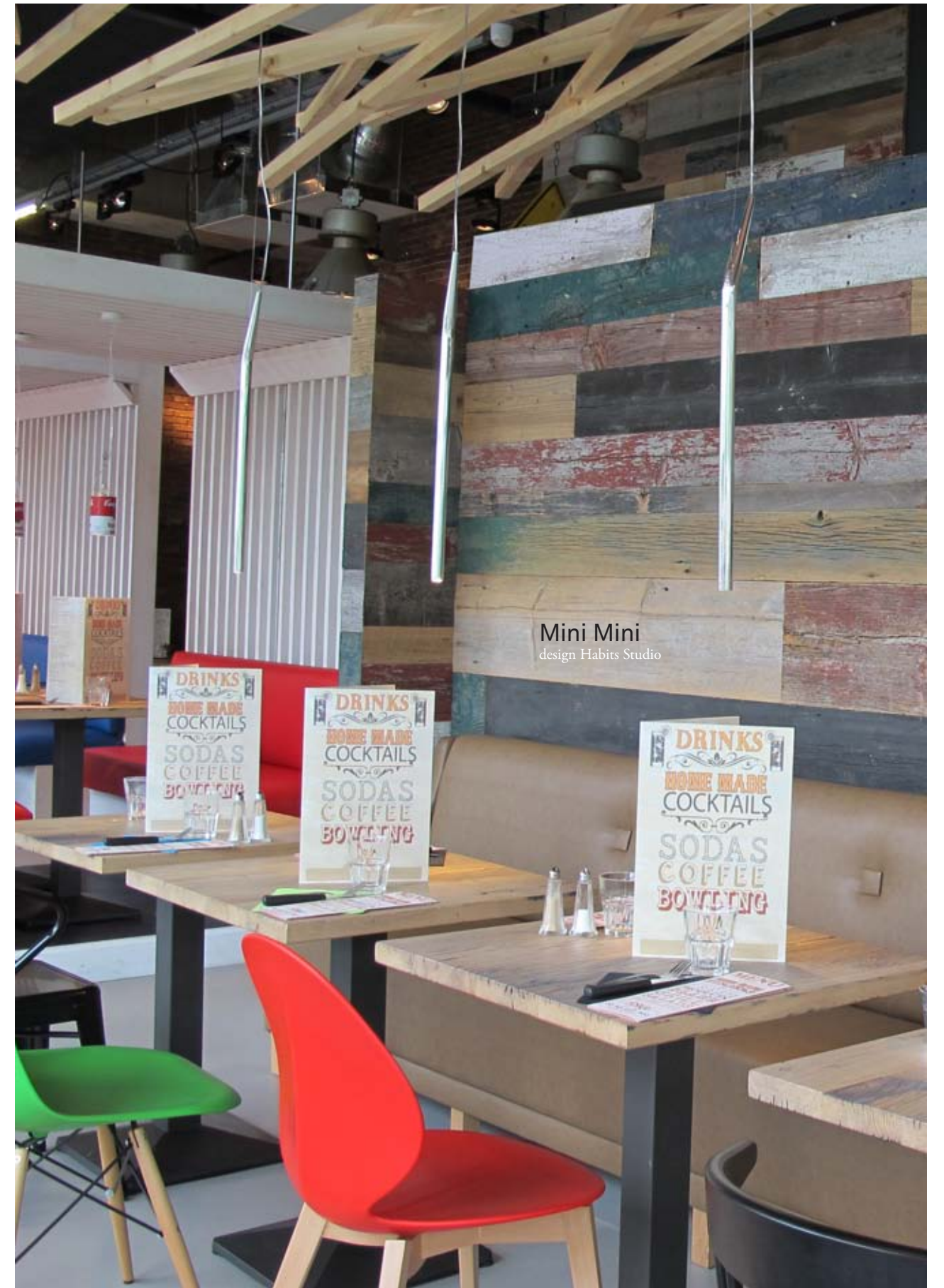




Pod Lens  
design Ross Lovegrove

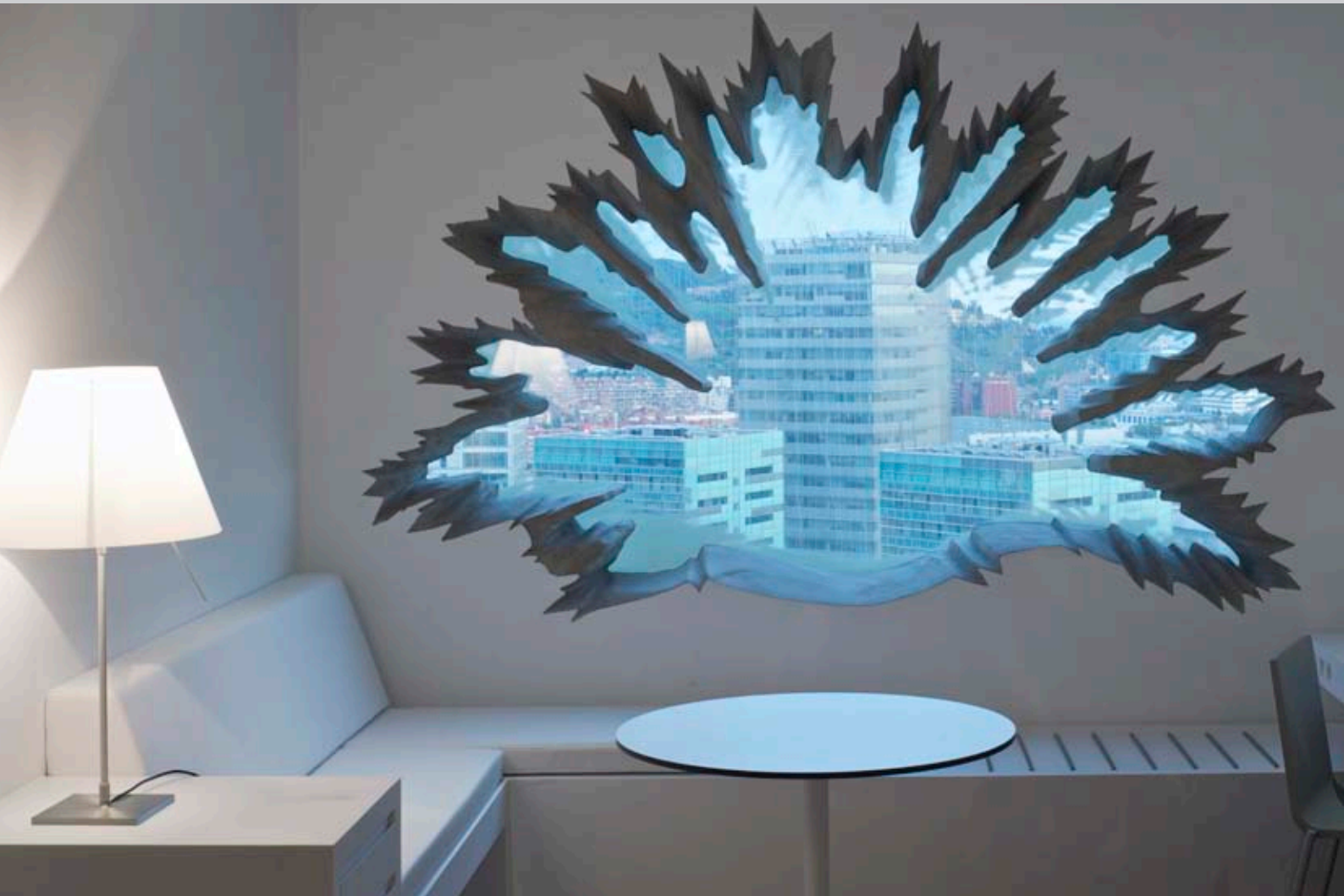
# Pop Kafé Nancy, France

Architect: Jean Luc Hemmer



Mini Mini  
design Habits Studio





**HOSPITALITY**  
HOSPITALITY  
UNTERKUNFT  
HOSPITALITÉ  
RESIDENCIA





# Renaissance Barcelona Fira Hotel

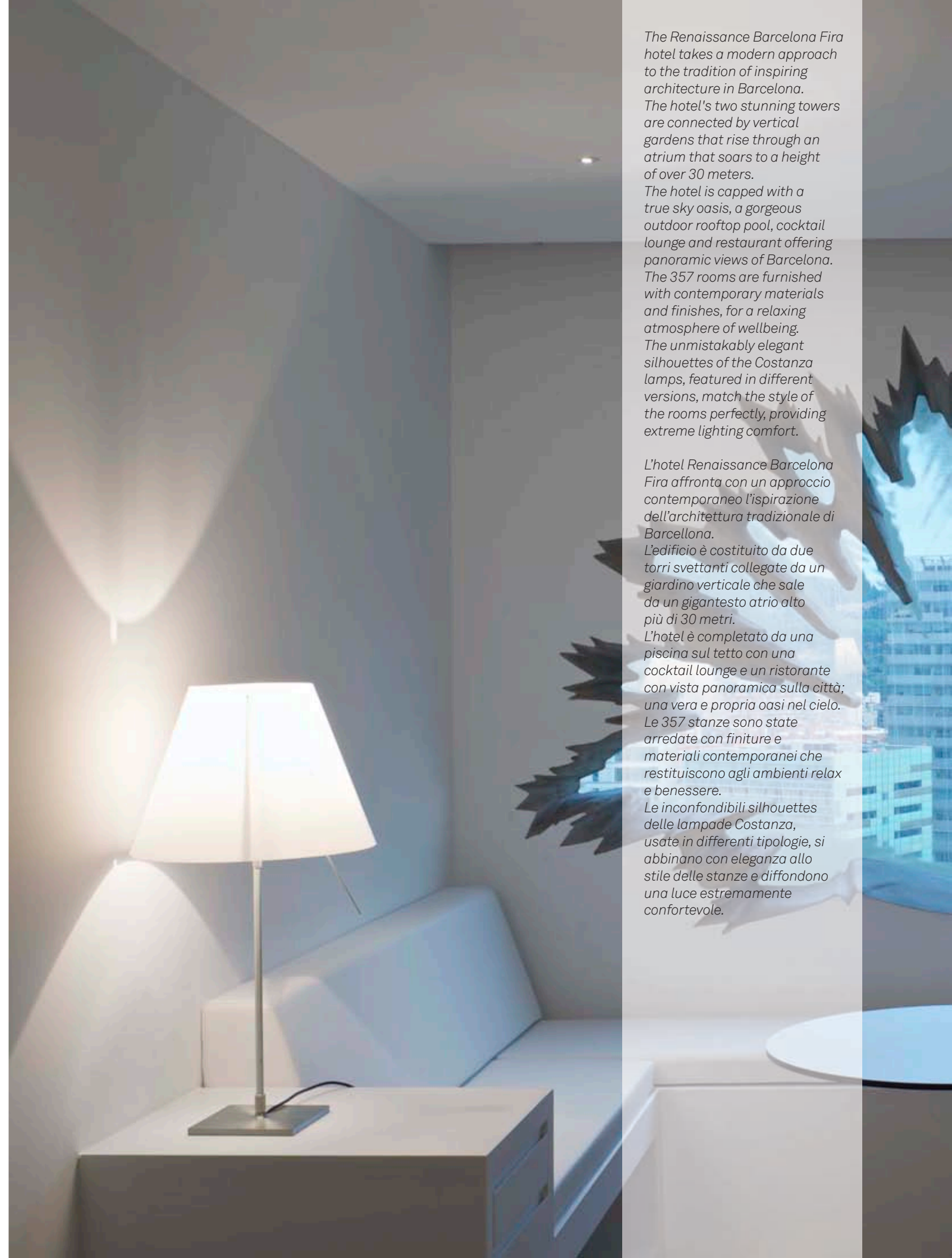
Barcelona, Spain

Project: Jean Nouvel





**Costanza**  
design Paolo Rizzato



The Renaissance Barcelona Fira hotel takes a modern approach to the tradition of inspiring architecture in Barcelona. The hotel's two stunning towers are connected by vertical gardens that rise through an atrium that soars to a height of over 30 meters. The hotel is capped with a true sky oasis, a gorgeous outdoor rooftop pool, cocktail lounge and restaurant offering panoramic views of Barcelona. The 357 rooms are furnished with contemporary materials and finishes, for a relaxing atmosphere of wellbeing. The unmistakably elegant silhouettes of the Costanza lamps, featured in different versions, match the style of the rooms perfectly, providing extreme lighting comfort.

L'hotel Renaissance Barcelona Fira affronta con un approccio contemporaneo l'ispirazione dell'architettura tradizionale di Barcellona. L'edificio è costituito da due torri svettanti collegate da un giardino verticale che sale da un gigantesco atrio alto più di 30 metri. L'hotel è completato da una piscina sul tetto con una cocktail lounge e un ristorante con vista panoramica sulla città: una vera e propria oasi nel cielo. Le 357 stanze sono state arredate con finiture e materiali contemporanei che restituiscono agli ambienti relax e benessere. Le inconfondibili silhouettes delle lampade Costanza, usate in differenti tipologie, si abbinano con eleganza allo stile delle stanze e diffondono una luce estremamente confortevole.





**RESIDENTIAL**  
RESIDENZIALE  
RESIDENTIAL  
RÉSIDENTIEL  
RESIDENCIAL





# Windermere West End

## New York, USA

Project: N-Plus Architecture - RSVP Architecture Studio



Hope  
design Francisco Gomez Paz / Paolo Rizzato

*The Windermere West End in Manhattan is a newly transformed prewar gem that combines the sleek, stylish interiors of a design showroom, the indulgent amenities of a private club and the full-service conveniences of a five-star hotel. The sumptuous lobby of the building is full of sparkling Hope lamps in different versions and sizes.*

*The Windermere West End a Manhattan è un edificio dei primi decenni del novecento trasformato in moderno complesso che racchiude showroom di design, club privati, appartamenti e un hotel a cinque stelle. Il sontuoso ingresso dell'edificio è ulteriormente arricchito dallo scintillio di numerose Hope in differenti misure e tipologie.*





LUCEPLAN HEADQUARTERS  
Via E.T. Moneta 40  
20161 Milano  
T +39 02 66 242 1  
F +39 02 66 203 400  
N. verde 800 800 169  
info@luceplan.com

LUCEPLAN BELGIUM  
Modular Lighting Instruments  
Armoedestraat 71  
8800 Roeselare  
T +32 (0) 51 26 56 56  
F +32 (0) 51 22 80 04  
welcome@supermodular.com

LUCEPLAN FRANCE  
Modular Lighting Paris  
Rue du Mail, 31  
75002 Paris  
T +33 1 45 42 24 25  
F +33 1 45 42 43 20  
bonjour@supermodular.com

LUCEPLAN GERMANY  
Prenzlauer Allee 39  
D-10405 Berlin  
T +49 30 44 33 84 0  
F +49 30 44 33 84 22  
luceplan\_de@luceplan.com

LUCEPLAN NETHERLANDS  
Modular Lighting Nederland  
Bouwerij 54  
1185 XX Amstelveen  
T +31 (0) 20 347 30 47  
F +31 (0) 20 347 30 48  
info@modular.nl

LUCEPLAN RUSSIA  
Modular Lighting Instruments  
(Representation)  
Mr. Rudy Van Hoof  
Moscow  
T +7 919 991 30 73  
rudy.vanhoof@supermodular.com

LUCEPLAN SCANDINAVIA  
Klubiensvej 22  
Pakhus 48 - Frihavnen  
DK-2150 Nordhavn  
T +45 36 13 21 00  
F +45 36 13 21 01  
infodk@luceplan.com

LUCEPLAN SWEDEN  
Ljusgruppen  
Stenyxegatan 17, Box 9134  
200 39 Malmö, Sweden  
T +46 40 22 41 00  
www.luceplan.se  
www.ljusgruppen.se

LUCEPLAN USA  
600 Meadowsland Parkway  
Suite 265  
Secaucus, NJ 07094  
T +1 201 558 1800  
F +1 201 558 1802  
infous@luceplan.com

#### LUCEPLAN SHOWROOM

MILANO  
Corso Monforte 7  
20122 Milano  
T +39 02 76 015 760  
F +39 02 78 4062  
luceplanstore@luceplan.com

NEW YORK  
49 Greene Street  
NY 10013 New York  
Tel. +1 212 966 1399  
Fax +1 212 966 1799  
storeus@luceplan.com

COPENHAGEN  
Klubiensvej 22  
Pakhus 48 - Frihavnen  
DK-2150 Nordhavn  
T +45 36 13 21 00  
F +45 36 13 21 01  
infodk@luceplan.com

OSLO  
Nedregata 7  
N-0551 Oslo  
T +47 928 14 481

STOCKHOLM  
Studio B3  
Barnhusgatan 3  
111 23 Stockholm  
T +46 8 214 231

www.luceplan.com



